



N4 AXENSTRASSE – NEUE HILFSBRÜCKE

SISIKON - GUMPISCH

BAUHERR

Bauherrschaft N4 Neue Axenstrasse, bestehend aus den Kantonen Schwyz und Uri. Vertreten durch:
Projektleitung Bauherrschaft N4 Neue Axenstrasse
c/o Tiefbauamt des Kanton Schwyz
Postfach 1251, 6431 Schwyz

REFERENZPERSON

Stefan Gielchen, 041 819 25 78

BAULEITUNG

ILF Beratende Ingenieure AG
Flurstrasse 55
8048 Zürich

REFERENZPERSON

Michael Noll, 058 424 52 74

ARGE-PARTNER

Marti AG Bürglen, Marti AG Solothurn

BAUFÜHRER MARTI

Fritz Schürmann, Pascal Schuler

POLIER MARTI

Marcel Sommerhalder

BAUZEIT

April 2022 – August 2023

N4 AXENSTRASSE – NEUE HILFSBRÜCKE

SISIKON - GUMPISCH

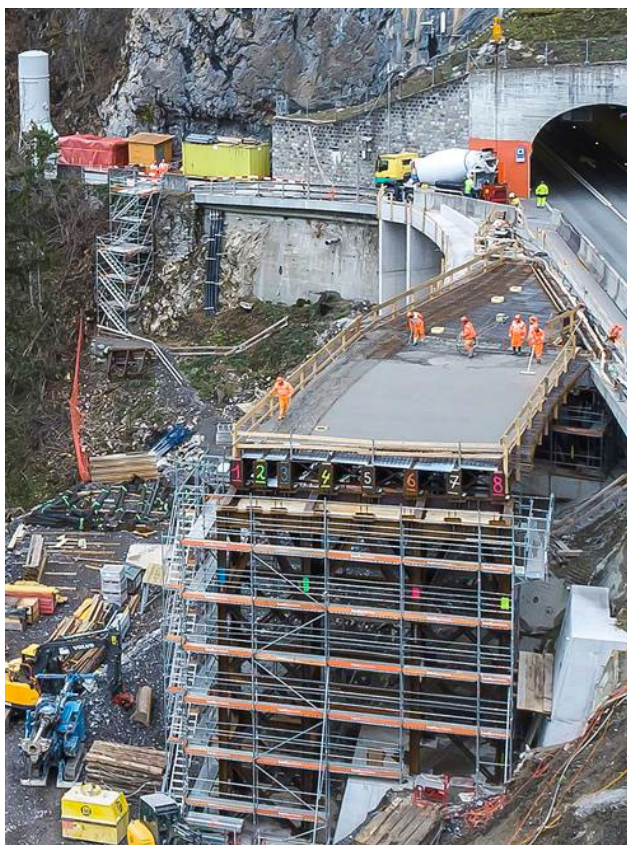
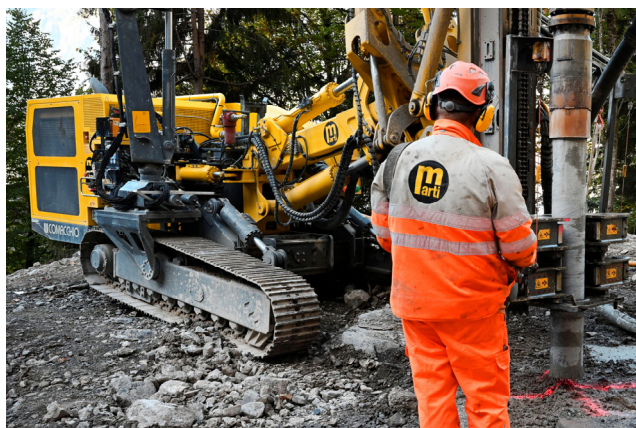
AUFTRAGSSUMME

CHF 7,55 Mio.

LEISTUNGSBESCHREIB

Erstellen neue Hilfsbrücke Gumpisch als Umleitung für den Nord-Südverkehr, damit die Galerie Gumpisch gebaut werden kann.

- Stahlbaukonstruktion mit betonierter Brückenplatte
- Spritzbeton mit KSB
- Mikropfähle 250 mm bis 34 m Tiefe
- Ortbetonfundamente mehrstufig
- Litzenanker bis $l = 45$ m
- Stahlkonstruktion mit Fachwerkstützen
- Fahrbahnübergänge
- Abdichtung und Leitschranksysteme



Marti AG Bauunternehmung

Obriedenstrasse 37a 6463 Bürglen Tel. +41 41 349 25 00 www.marti-zentralschweiz.ch marti.luzern@martiag.ch